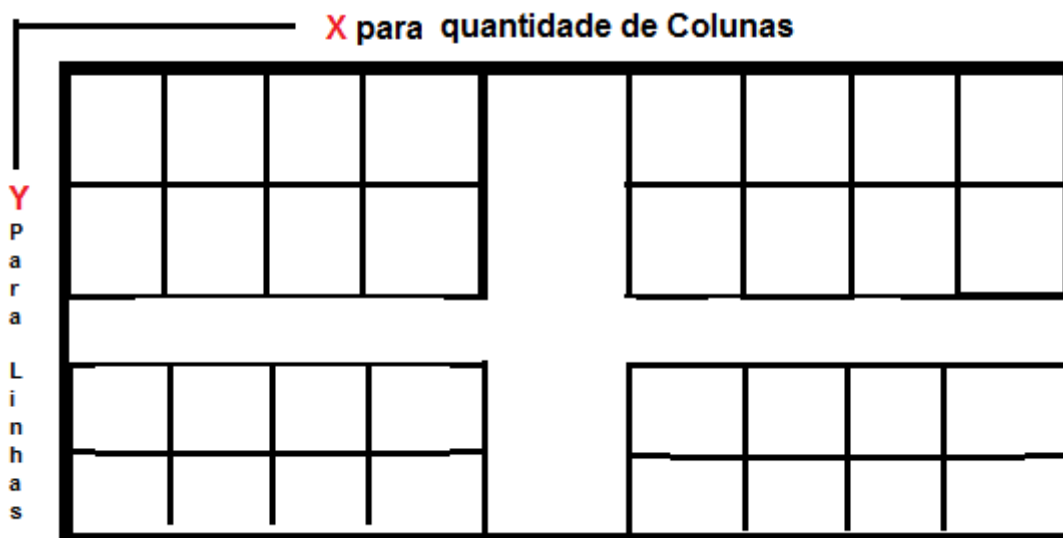


Manual – Mapa de Armazenagem

Este manual tem como objetivo orientar a criação do croqui do mapa de armazenagem.

Vamos supor que nosso armazém tem o Layout abaixo.



Se **X** corresponde a Colunas então nosso **X** corresponde a **8**
Se **Y** corresponde a Linhas então nosso **Y** corresponde a **4**

Logo no cadastro do Armazém devemos informar o “tamanho” do nosso mapa, composto de linhas e colunas, conforme destacado de verde abaixo.

Cadastro de Armazens

Armazéns | Posições | Usuários Lançamento | Usuários Consultas | Descontos

Somente Ativos.

Emp.	Filial	Armazém	Sigla
1	OILEMA - VALTER GATTO	ARMAZEM DE SEMENTES 2	ARM SEM 02
3	SEMENTES OILEMA LTDA	ARMAZEM SEMENTES 02	ARM SEM 02
3	SEMENTES OILEMA LTDA	ARMAZEM SEMENTES 03	ARM SEM 03
1	OILEMA - VALTER GATTO	ARMAZEM DE SEMENTES 3	ARM SEM 03
3	SEMENTES OILEMA LTDA	ARMAZEM SEMENTES 04	ARM SEM 04
1	OILEMA - VALTER GATTO	ARMAZEM DE SEMENTES 4	ARM SEM 04
1	CIG-PLACAS	ARMAZ.TERCEIROS - TRADING	AT.TRADING
1	OILEMA - VALTER GATTO	ARMAZ.TERCEIROS - TRADING	AT.TRADING

Empresa: CONDOMINIO IRMAOS GATT
Filial: OILEMA - VALTER GATTO
Descrição: ARMAZEM DE SEMENTES 2

Sigla: ARM SEM 02
Capacidade(kg):
Blocos Eixo X: 8
Blocos Eixo Y: 4
Larg. Bloco: 45
Tipo: ARMAZEM SEMENTEIRO

Quebra Técnica
 Periodicidade
 Armazém usado em todas as empresas
 Pluma
 Desconta Impureza do Saldo
 Ativo
 Inativa armazem destino na transferência
 Utiliza no Módulo de Compras
 Utiliza no Módulo Almozar

Incluir | Alterar | Excluir | Gravar | Sair

O segundo passo é informar a **Largura do bloco**, isso corresponde ao tamanho do quadrado que vai sair na impressão, **por padrão é 45**, mas pode ser maior ou menor.

Empresa: CONDOMINIO IRMAOS GATTI Filial: OILEMA - VALTER GATTO Descrição: ARMAZEM DE SEMENTES 2

Sigla: ARM SEM 02 Capacidade(kg): Blocos Eixo X: 8 Blocos Eixo Y: 4 Larg. Bloco: 45 Tipo: ARMAZEM SEMEITEIRO

Quebra Técnica: Periodicidade: Armazém usado em todas as empresas Pluma Desconta Impureza do Saldo Ativo

Utiliza no Módulo de Compras Utiliza no Módulo Almoxar

Gravar Sair

Após ter informado as informações destacadas acima e gravado, vamos para a aba Posições e clicar no botão “Gera”.

Observe que no grid (tabela) da esquerda não consta nenhuma informação, até que seja gerado as posições.

Cadastro de Armazens

Armazéns Posições Usuários Lançamento Usuários Consultas Descontos

Armazém: ARMAZEM DE SEMENTES 2 Sigla: ARM SEM 02 Blocos Eixo X: 8 Blocos Eixo Y: 4

# Bloco #	Δ Bloco X	Δ Bloco Y	Pag X	Pag Y	Pos X	Pos Y

Número: Nro. Bloco X: Nro. Bloco Y: Página X: Página Y: Posição X: Posição Y:

Incluir Alterar Excluir Gravar Sair

Gera Coordenadas X Inicial: 60 Espaço X: 45 Y Inicial: 80 Espaço Y: 48 **Gera** Limpa Posicoes

Modifica Espaçamento Espaço X / Y: 0 30 Máximo 1024x768 X Inicial / Final: 1 15 Y Inicial / Final: 3 7

Preview Renumerar Blocos x, y y, x

Após clicar e Gerar e confirmar a geração dos Lançamentos o sistema preenche o Grid, conforme podemos observar na imagem abaixo.

Armazéns Posições Usuários Lançamento Usuários Consultas Descontos

Armazém: ARMAZEM DE SEMENTES 2 Sigla: ARM SEM 02 Blocos Eixo X: 4 Blocos Eixo Y: 8

# Bloco #	Δ Bloco X	Δ Bloco Y	Pag X	Pag Y	Pos X	Pos Y
1	1	1	1	1	60	80
2	1	2	1	1	60	128
3	1	3	1	1	60	176
4	1	4	1	1	60	224
5	1	5	1	1	60	272
6	1	6	1	1	60	320
7	1	7	1	1	60	368
8	1	8	1	1	60	416
9	2	1	1	1	105	80
10	2	2	1	1	105	128
11	2	3	1	1	105	176
12	2	4	1	1	105	224
13	2	5	1	1	105	272
14	2	6	1	1	105	320
15	2	7	1	1	105	368
16	2	8	1	1	105	416
17	3	1	1	1	150	80

Número: 1 Nro. Bloco X: 1 Nro. Bloco Y: 1 Página X: 1 Página Y: 1 Posição X: 60 Posição Y: 80

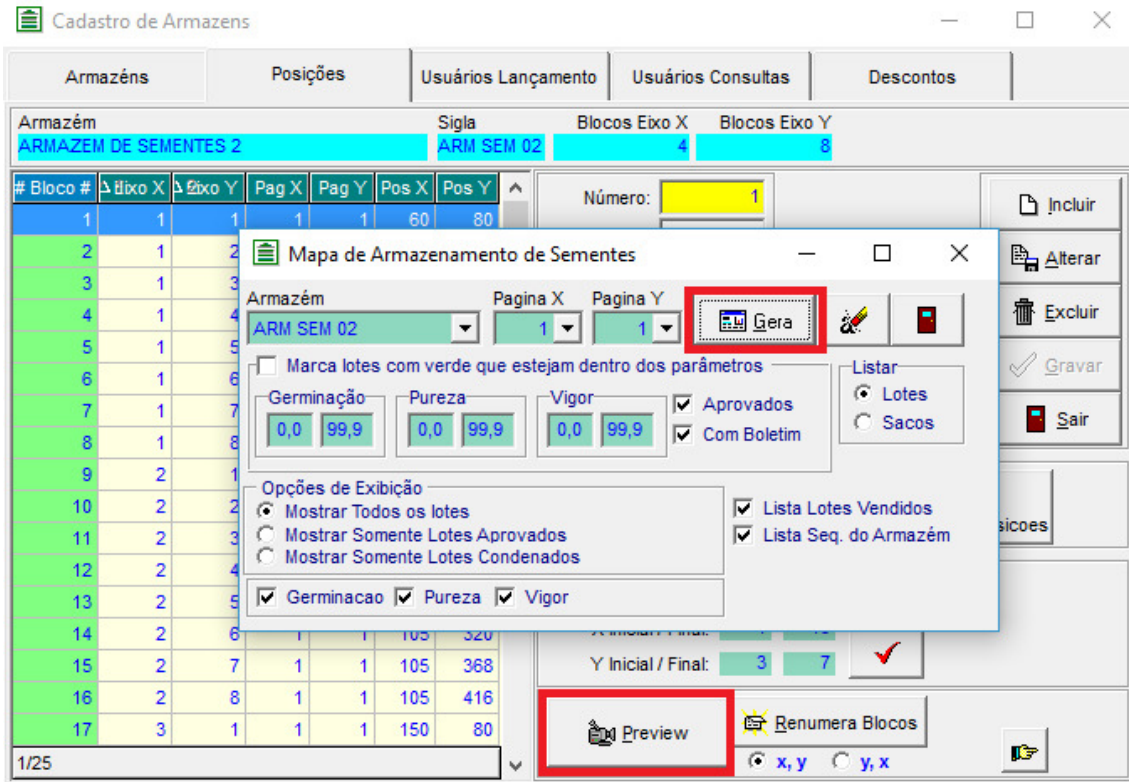
Incluir Alterar Excluir Gravar Sair

Gera Coordenadas X Inicial: 60 Espaço X: 45 Y Inicial: 80 Espaço Y: 48 **Gera** Limpa Posicoes

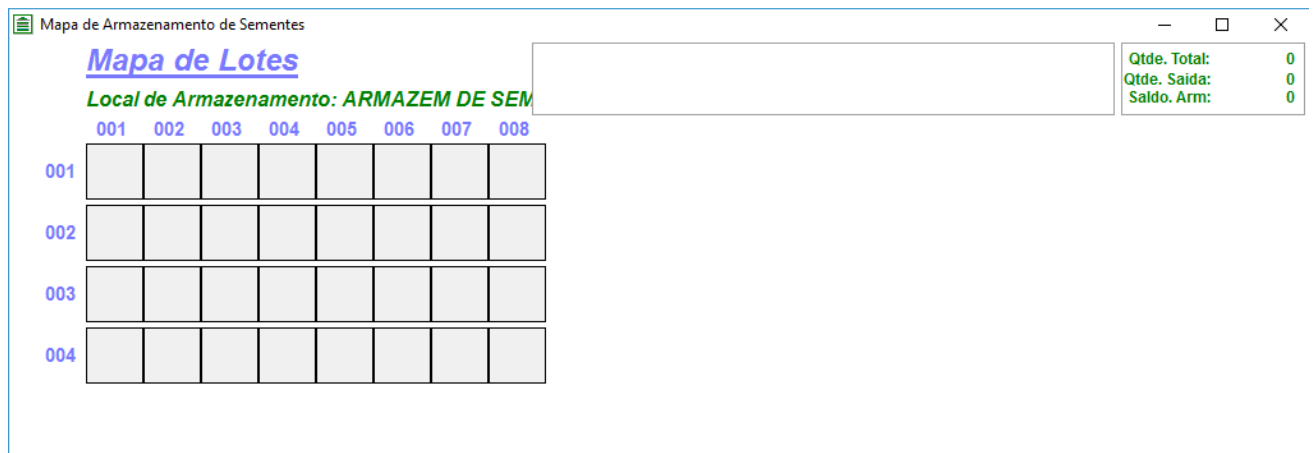
Modifica Espaçamento Espaço X / Y: 0 30 Máximo 1024x768 X Inicial / Final: 1 15 Y Inicial / Final: 3 7

Preview Renumerar Blocos x, y y, x

Após ter gerado as coordenadas, já podemos fazer uma pré-visualização de como ficou o nosso mapa.



E teremos o resultado abaixo.



Feito isso o próximo passo é inserir os espaços entre os blocos para que fique igual ao nosso layout do começo da documentação.

Para fazer isso, vou utilizar **apenas os campos destacados de vermelho** na imagem abaixo, próprios para modificar os espaçamentos.

Cadastro de Armazens

Armazéns Posições Usuários Lançamento Usuários Consultas Descontos

Armazém: **ARMAZEM DE SEMENTES 2** Sigla: **ARM SEM 02** Blocos Eixo X: **8** Blocos Eixo Y: **4**

# Bloco #	Δ Eixo X	Δ Eixo Y	Pag X	Pag Y	Pos X	Pos Y
1	1	1	1	1	60	80
2	1	2	1	1	60	128
3	1	3	1	1	60	176
4	1	4	1	1	60	224
5	2	1	1	1	105	80
6	2	2	1	1	105	128
7	2	3	1	1	105	176
8	2	4	1	1	105	224
9	3	1	1	1	150	80
10	3	2	1	1	150	128
11	3	3	1	1	150	176
12	3	4	1	1	150	224
13	4	1	1	1	195	80
14	4	2	1	1	195	128
15	4	3	1	1	195	176
16	4	4	1	1	195	224
17	5	1	1	1	240	80

Número:

Nro. Bloco X:

Nro. Bloco Y:

Página X:

Página Y:

Posição X:

Posição Y:

Incluir Alterar Excluir Gravar Sair

Gera Coordenadas

X Inicial: Espaço X: Gera Limpa Posicoes

Y Inicial: Espaço Y: Gera Limpa Posicoes

Modifica Espaçamento

Espaçamento X / Y: Máximo 1024x768

X Inicial / Final:

Y Inicial / Final:

Preview Renumerar Blocos

x, y y, x

1/25

Espaçamento X/Y = Corresponde ao tamanho do espaço que desejo inserir entre os blocos (considerando o tamanho padrão de um bloco que é 45, então vou colocar 25 para inserir um espaço menor que o tamanho de um bloco).


Obs.: Para inserir espaço entre linhas informe apenas o valor de Y, para inserir espaço entre as colunas informe apenas o valor de X, observe acima que informei apenas o valor de Y (25).

X Inicial / Final = Corresponde as quais colunas serão movidas, no meu caso são todas do 1 a 8.

Obs.: Importante observar que a primeira coluna que vai ser movida é informado como inicio, logo abaixo observe na imagem que começa na coluna 5.

Y Inicial / Final = Corresponde a quais linhas serão movidas, no meu caso da 3 a 4.

Obs.: Importante observar que a primeira linha que vai ser movida é informado como inicio, no caso linha 3.

Clique no botão  destacado de preto e confirme a modificação do espaçamento e teremos o resultado abaixo. (Clicando no botão preview).

Mapa de Armazenamento de Sementes

Mapa de Lotes

Local de Armazenamento: **ARMAZEM DE SEM**

Qtde. Total: 0
Qtde. Saida: 0
Saldo. Arm: 0

	001	002	003	004	005	006	007	008
001								
002								
003								
004								

Agora, vamos inserir um espaço vertical entre as colunas 4 e 5.

Note que para inserir espaço entre colunas informei apenas o valor de X (45).

Cadastro de Armazens

Armazém: ARMAZEM DE SEMENTES 2 | Sigla: ARM SEM 02 | Blocos Eixo X: 8 | Blocos Eixo Y: 4

# Bloco #	Eixo X	Eixo Y	Pag X	Pag Y	Pos X	Pos Y
1	1	1	1	1	60	80
2	1	2	1	1	60	128
3	1	3	1	1	60	201
4	1	4	1	1	60	249
5	2	1	1	1	105	80
6	2	2	1	1	105	128
7	2	3	1	1	105	201
8	2	4	1	1	105	249
9	3	1	1	1	150	80
10	3	2	1	1	150	128
11	3	3	1	1	150	201
12	3	4	1	1	150	249
13	4	1	1	1	240	80
14	4	2	1	1	240	128
15	4	3	1	1	240	201
16	4	4	1	1	240	249
17	5	1	1	1	285	80

Modifica Espaçamento

Espaçamento X / Y: 45 0 Máximo 1024x768

X Inicial / Final: 5 8

Y Inicial / Final: 1 4

E assim temos nosso resultado.

Mapa de Armazenamento de Sementes

Mapa de Lotes

Local de Armazenamento: ARMAZEM DE SEM

Qtde. Total: 0
Qtde. Saida: 0
Saldo. Arm: 0

Caso tenha feito errado, ou não saiu do jeito que você queria, use o botão Limpa Posições e comece novamente.

Cadastro de Armazens

Armazém: ARMAZEM DE SEMENTES 2 | Sigla: ARM SEM 02 | Blocos Eixo X: 8 | Blocos Eixo Y: 4

# Bloco #	Eixo X	Eixo Y	Pag X	Pag Y	Pos X	Pos Y
1	1	1	1	1	60	80
2	1	2	1	1	60	128
3	1	3	1	1	60	201
4	1	4	1	1	60	249
5	2	1	1	1	105	80
6	2	2	1	1	105	128
7	2	3	1	1	105	201
8	2	4	1	1	105	249
9	3	1	1	1	150	80
10	3	2	1	1	150	128
11	3	3	1	1	150	201
12	3	4	1	1	150	249
13	4	1	1	1	195	80
14	4	2	1	1	195	128
15	4	3	1	1	195	201
16	4	4	1	1	195	249
17	5	1	1	1	285	80

Limpa Posicoes

Modifica Espaçamento

Espaçamento X / Y: 45 0 Máximo 1024x768

X Inicial / Final: 5 8

Y Inicial / Final: 1 4